

# のせ社協だより

《編集・発行》  
社会福祉法人  
能勢町社会福祉協議会

〒563-0341 大阪府豊能郡能勢町宿野 114 能勢町立ふれあいセンター

TEL 072 (734) 0770 (代表) FAX 072 (734) 2623 (共通)

ホームページ <http://www.nose-shakyo.or.jp/>

■居宅介護支援事業所・ホームヘルプサービス事業所 TEL072 (731) 2607

■能勢町シルバー人材センター TEL072 (734) 4680

《営業時間》

平日(月～金)

午前8時30分

～午後5時00分

## 第22回 能勢ふれあいフェスタ ～みんなで支え合うまちづくり～

町民が安心して暮らしやすい町づくりをすすめるためには、子どもから高齢者まで、障がいの有無にかかわらず、みんなが地域福祉に関心を持ち、地域縦ぐるみで住みよい福祉のまちづくりを進めることが重要です。

みんなが楽しく集い、ふれあい、相互理解を深める新たな場づくりを目的として開催します。皆さんのお越しをお待ちしています。



▲昨年のふれあいフェスタ(オープニング)の様子

**日時** 令和元年11月10日(日)

午前10時～午後4時

**会場** 淨るいシアター(能勢町宿野30番地)

**主催** 能勢ふれあいフェスタ実行委員会

《事務局》

能勢町社会福祉協議会 ☎ 734-0770

能勢町健康福祉部福祉課 ☎ 731-2150

### 地区福祉委員会へ 公用車を貸出しています!

地区福祉委員会が開催されている、いきいきサロン、ふれあい会食、ふれあい茶話会などの地区福祉委員会活動へ公用車を無料で貸出しています。

※詳しくは、能勢町社協  
までご連絡ください。



### おせち料理の申込みについて

町内のお一人暮らしの高齢者の方を対象におせち料理の配食サービスをしています。おせち料理で楽しいお正月をお迎えしませんか?

【負担金】 1,500円

【申込期限】 11月22日(金)まで

【配送日時】 令和元年12月31日(火)

午前11時頃～

※ご注文をご希望される方は、  
能勢町社協までお電話ください。

《お問い合わせ》 能勢町社会福祉協議会 ☎ 734-0770

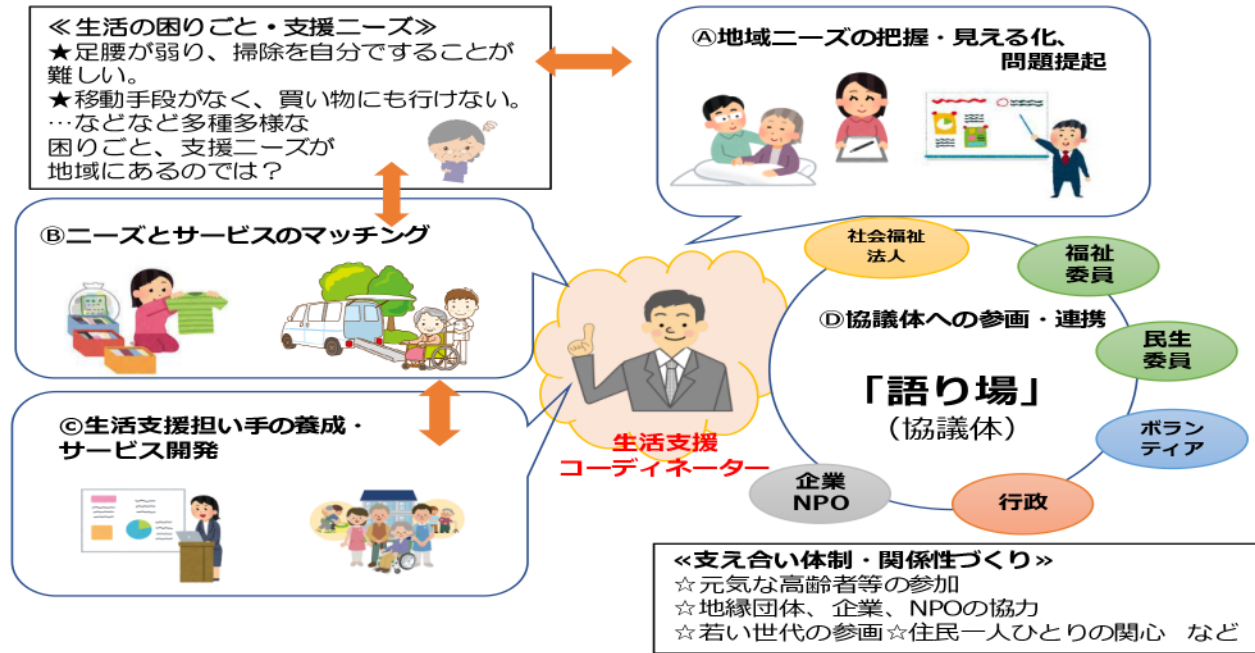
\*この社協だよりは、共同募金配分金を活用しています。\*

# 能勢町生活支援体制整備事業 ～「支え合い・助け合い」の体制・関係性を見つめなおす～

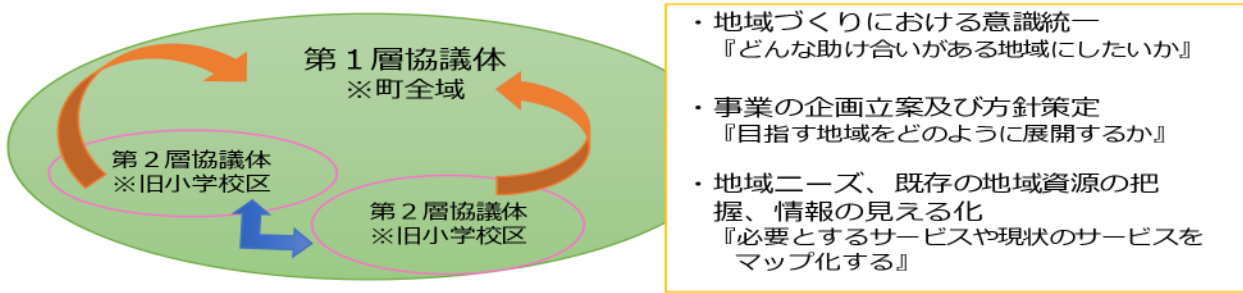
能勢町社会福祉協議会は能勢町から「能勢町生活支援体制整備事業」を受託しています。そこで、社協に生活支援コーディネーターを4名配置し、地域の状況や支援ニーズを把握することから、地域住民主体の生活支援サービスの創出、住民相互の支え合い体制・関係性の構築をめざし、地区福祉委員会等の関係団体と連携して取り組めます(第2層協議体の活動)。

生活支援ニーズに対応するため、社会資源(生活支援サービス)などに関する調査を行い、「社会資源マップ」の作成等を通して、地域資源の「見える化」を図ります。事業実施を通して、高齢者の方のみならず、全ての住民の積極的な社会参加を促し、新たな地域コミュニティ創りとそれを担う住民の支え合い・助け合い活動を推進し、「支え上手・支えられ上手」の地域づくりを進めていきます。

＜事業イメージ＞ ※①～④は生活支援コーディネーターの主な取り組みです。



## 協議体の役割 (イメージ図)



## 事業者だより

今回で第7回目の「事業者だより」コーナーです。のせ薬局のご紹介です。

のせ薬局 ☎072-731-3333 (能勢町平野 82-5)

能勢町唯一の調剤薬局です。能勢町の方々が地域外の専門病院にかかられても、ご希望に沿うよう、心からの対応を精一杯いたします。現在 100 近くの広域病院から処方箋を受け付けています。専門の大病院で待ち、さらに門前の薬局でお薬を待つ、という大変な労力を費やしていらっしゃいます。

少しでも体も心も楽に治療が継続されますようお手伝いさせていただきます。

また、多職種の方々としっかり連携を取り、在宅で治療されている方に、薬学的な管理を中心にサポートいたします。



# シルバー人材センターからのお知らせ

## 事業実績（5ヶ月間）について

平成31年4月から令和元年8月迄の事業実績は、契約金額で11,428千円（昨年比81千円の増、率で0.7%の増）となりました。

平成31年4月～令和元年8月までの契約金額の推移（単位：千円）

月別	4月	5月	6月	7月	8月	合計
30年度	1,373	2,277	2,349	2,824	2,524	11,347
31年度・令和元年度	1,526	2,343	2,408	2,836	2,315	11,428
年度比%	11.1	2.9	2.5	0.4	△8.3	0.7



▲現場パトロールの様子

## 安全指導員（大シ協）来所

安全就業について、大阪府シルバー人材センター協議会の安全・適正就業パトロール指導員が、10月17日（木）にこられ、作業現場での保護帽（ヘルメット）、保護眼鏡の着用等について安全にされているかどうか現場確認にこられました。

### 〈全国統一スローガン〉

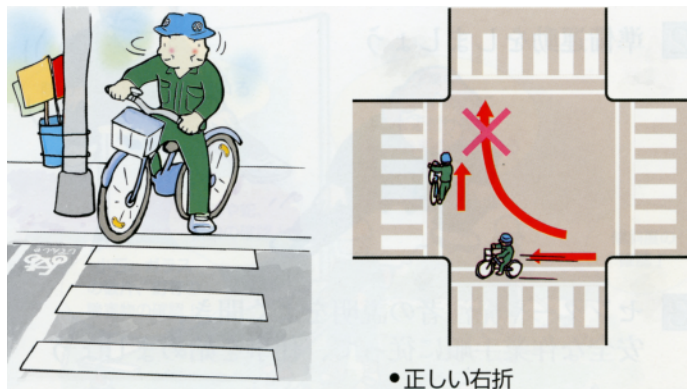
**事故防止、急ぐな、あせるな、気を抜くな**

## 会員の皆さんと安全就業について

会員の皆さんに共通して大切なことは「仕事を仲間と分かち合って仲良く就業すること」と「安全の確保は最優先である」ということです。

### 事故防止の心得

- ☆濡れた床や水たまりに注意しましょう。
- ☆天候の悪い日に自転車に乗るときは運転に注意しましょう。
- ☆体力の低下や体調管理に注意しましょう。
- ☆事故にあわないように注意しましょう。
- ☆作業に適した服装をこころがけましょう。
- ☆これはあぶないと気づいたら、そのまま続けずに安全な方法を考えましょう。



（交差点では、信号が青でも左右を確認してから、横断しましょう）

## ～ CSWの活動より ～

能勢町では、社会福祉協議会に基幹型としてCSWを3名、施設型として3名を配置しています。(令和元年11月1日現在)

CSWは、旧小学校区単位ごとに配置しており、悩みごとや困りごとがあれば、その方に寄り添い、地域や関係機関とのネットワークも作りながら、問題解決に取り組んでいます。

また、能勢町CSW全体の専門性(課題の早期発見、社会資源の把握や開発、つなぎ機能、連携強化など)の向上にむけて、社協CSWと施設CSWが集まり、定期的に会議を開催しています。情報共有や事例を通じて、支援が長期化している課題や支援方法、連携が必要な機関の検討や課題解決につながる新たな仕組みづくりにむけた取り組みを進めています。

## ふれあい号をご利用下さい!

町内どこへでもタクシーの半額程度で送迎いたします。

午前9時から午後5時まで。土日祝日はお休みです。

ご予約は、前日までにお願いいたします。

※ 運転者等調整が必要であるため、当日のご利用・ご予約への対応はいたしかねます。ご了承ください。

《お問い合わせ》

能勢町社会福祉協議会 ☎ 734-0770

## ご寄付ありがとうございます

頂いた金品等は、社会福祉事業に活用させていただきます。ありがとうございました。

(令和元年8月1日～

令和元年9月31日)

○社会福祉のために寄付(敬称略)

- ❖ 奥 広明 20,000円
- ❖ 匿 名 10,000円



## コミュニティソーシャルワーカー(CSW)とは?

コミュニティソーシャルワーカー(CSW)は「生活・福祉の相談員」です。地域に出向いてお話しをお聴きし、困りごとについて、一緒に解決を目指します。

困ったこと、不安なことなど、相談する人がいない時は、CSWまで、お気軽にご相談ください。



CSW



《お問い合わせ》

能勢町社会福祉協議会 ☎ 734-0770

## ホームヘルパー募集中!!

資格を活かして一緒に働きませんか



募集情報

### ■資格

介護福祉士、介護職員初任者研修修了者(ホームヘルパー2級以上)のどちらかと、普通自動車運転免許必須(AT限定可)

### ■業務内容

利用者宅を訪問し、掃除・調理・洗濯・買物、食事・排泄・入浴介助等

### ■勤務時間

午前8時から午後6時までの間の都合のよい時間帯(土日勤務できる方、大歓迎)

### ■待遇

時間給(交通費有)

### ■その他

自宅から利用者宅へ直行直帰

### ■お問い合わせ

☎ 731-2607

### ■担当

社会福祉法人 能勢町社会福祉協議会  
ホームヘルプサービス(三浦・谷口)